

UTGÅNGSPUNKTER FÖR ARBETET

Syftet med Klassa är att bygga ett nationellt klassificeringsschema som representerar alla verksamheter i kommuner, landsting och regioner

INDELNINGSGRUND - TRE VERKSAMHETSTYPER

1. LEDNING

2. VERKSAMHETSSTÖD

3. KÄRNVERKSAMHET

INDELNINGSGRUND....

Verksamhetstypernas natur

Ledning utövas i alla tre verksamhetstyper
Ledning kräver verksamhetsstöd på alla nivåer

Verksamhetsstöd krävs i alla tre verksamhetstyper
Verksamhetsstöd kräver ledning på alla nivåer

Kärnverksamhet är alltid unik
Kärnverksamhet kräver ledning och
verksamhetsstöd på alla nivåer

INDELNINGSGRUND....

3 verksamhetstyper - samma nedbrytningsschema

VT 1. (Kommun)ledning

Verksamhetsområde

Processgrupp

Process

VT 2. Verksamhetsstöd

Verksamhetsområde

Processgrupp

Process

VT 3. Kärnverksamhet

Verksamhetsområde

Processgrupp

Process

INDELNINGSGRUND....

Uppdrag och verksamhet

Processen är basnivå i en nationell struktur.
Processen sluter sig kring ett visst uppdrag.

Övergripande uppdrag - verksamhetsområde



Uppdrag, nivå 2



- processgrupp



(Kärn)Uppdrag

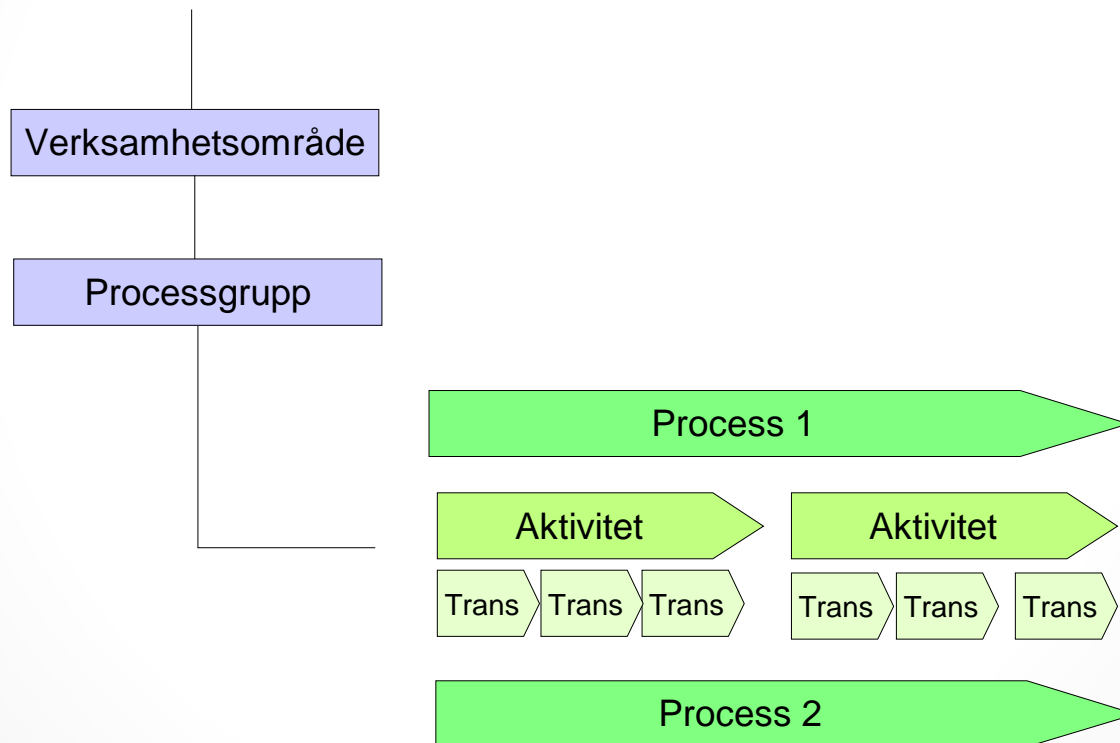


- (kärn) process

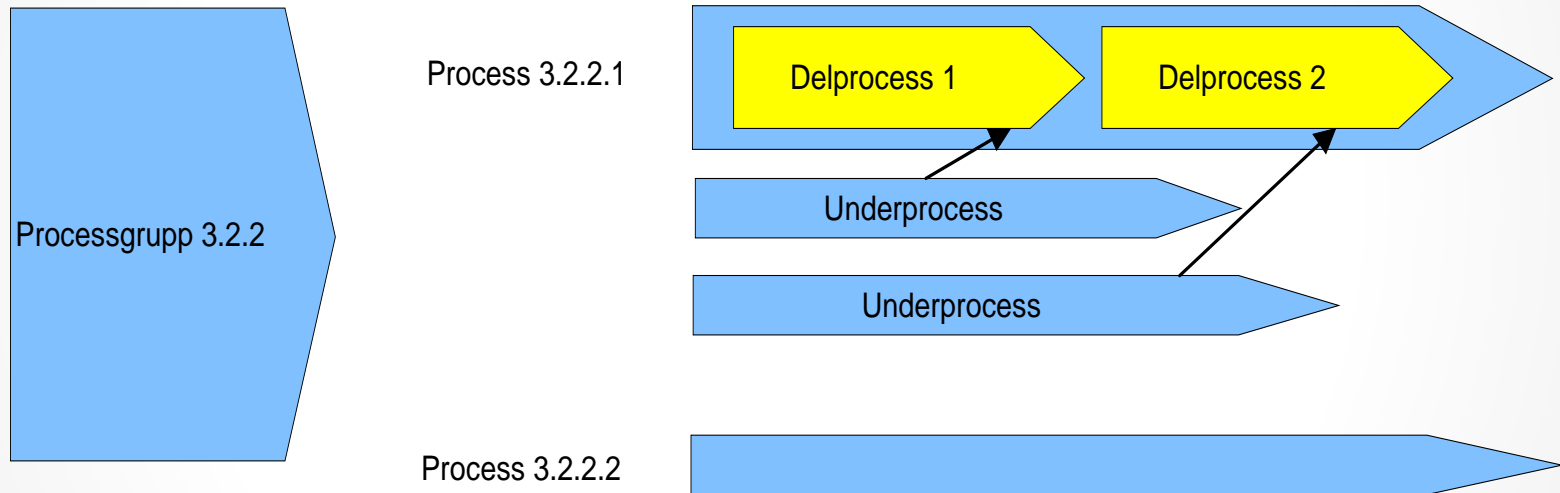
INDELNINGSGRUND....

Uppdrag och verksamhet

Verksamhetsstruktur



ENKEL OCH SAMMANSATT (KÄRN)PROCESS



Sammansatt kärnprocess

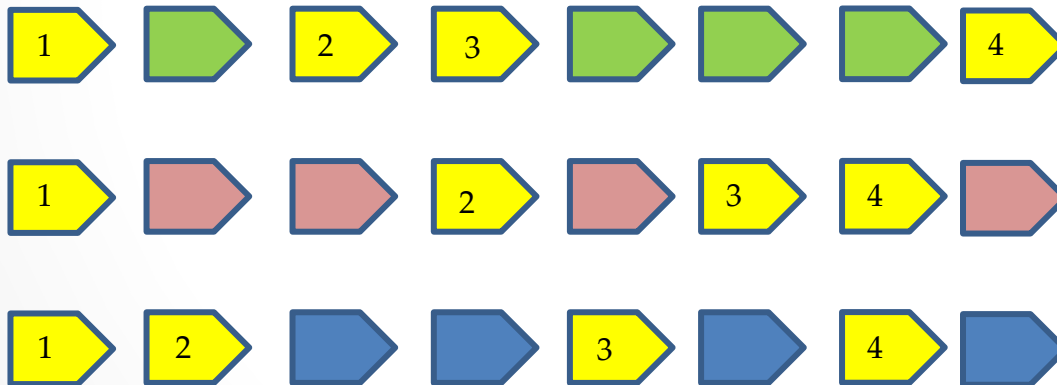
Struktur					A. Verksamhets- typ	B. Verksamhets- område	C. Processgrupp	D. Kärnprocess	E. Underprocess/aktiviteter
A	B	C	D	E					
3					KÄRNVERKSAM HET				
3					1 INFRASTRUKTUR OCH				
3	1	0					<i>Ledning</i>		
3	1	1					<i>Fysisk planering</i>		
3	1	1	0				<i>Leda - Styra - Organisera</i>		
3	1	1	1				Hantera översiktsplaner	Samråd. Utställning och granskning. Översyn.	
3	1	1	2				Hantera detaljplaner	Reglering av markreservat och allmänna platser. Fastighetsindelning och strandskydd. Fastighetsplan inom område för detaljplan.	
3	1	1	3				Hantera områdesbestämmelser	Områdesbestämmelser. Inlösen.	
3	1	1	4				Deltaga i regionplanering		

GENERISKA PROCESSER

Generisk process



Generiska element i tre processer



Kärnprocesser, underprocesser, generiska processer

C. Processgrupp	D. Kärnprocess	E. Underprocess/aktiviteter	Generisk process (förslag)
Miljö- och hälsoskydd			
	Svara för naturskydd	Nationalpark .Naturreservat. Vattenreservat. Kulturresevat. Naturminne. Biotopskyddsområde. Djur- och växtskyddsområde. Strandskyddsområde. Miljöskyddsområde. Vattenskyddsområde. Särskilt skyddade områden.	
	Verka för energihushållning	Energirådgivning. Värmepumpsfrågor.	
	Svara för miljö- och hälsoskydd	Avfall - Avlopp - Utsläpp - Förorenad mark - Kemikalier - Täkter - Vindkraft m m	Prövning och tillsyn
	Hantera enskilda avlopp		Prövning och tillsyn
	Hantera radonfrågor		
	Hantera hygieniska verksamheter		Prövning och tillsyn
	Hantera bostäder och		Prövning och tillsyn
	Hantera djurfrågor		Prövning och tillsyn
	Kontrollera livsmedel och livsmedelslokaler inkl ambulerande		Prövning och tillsyn
	Kontrollera dricksvatten		Prövning och tillsyn
	Hantera smittskydd i kommun		
	Utöva tillsyn enligt tobakslagen		Prövning och tillsyn
	Hantera övriga ärenden	PCB-avfall, cisterner m m	Ärendehantering

1. LEDNING

Ledning utövas i alla tre verksamhetstyper
Ledning kräver verksamhetsstöd på alla nivåer

1. LEDNING.....

Leda, styra, organisera

Ledning

Aktiviteter där ledare är närvarande.

Dokumenteras i handlingsslag som rör planering och uppföljning, beslutsfattande och projekt, kvalitetsutveckling m m.

Styrning

Aktiviteter i mer stringenta ledningsmiljöer där ledare inte alltid är närvarande.

Dokumenteras i handlingsslag som författningar, policys, handböcker, manualer och instruktioner av olika slag (=styrdokument).

Organisering

Ledningens överläggningar och beslut om hur resurserna ska disponeras för att lösa uppdraget.

- Administrativa resurser: ekonomi, personal etc (linjeorganisering)
- Strukturella resurser: processer, informationsstrukturer, systemobjekt (processorganisering, verksamhetsarkitektur m m)
- Kunskapsresurser: kunskaper och erfarenheter som bärs i form av medarbetare och lagrad dokumentation.

VT 1. LEDNING

*Kommunledning, landstingsledning, regionledning
Nämndledning*

Varje huvudman/myndighet/nämnd/arkivbildare har en central, gemensam ledningsfunktion som även innefattar de förtroendevalda och deras organ. I Klassa representeras denna ledning av VT1 Ledning. I det föreslagna klassificeringsschemat har ledning, styrning och organisering lagts som olika verksamhetsområden under denna VT.

VT 1. LEDNING

*Kommunledning, landstingsledning, regionledning
Ledning på hela nämndens nivå*

1.1 Ledning

1.2 Styrning

1.3 Organisering

1.4 Demokrati och insyn

1.5 Annan myndighetsutövning



1. LEDNING.....

Ledningens generiska natur

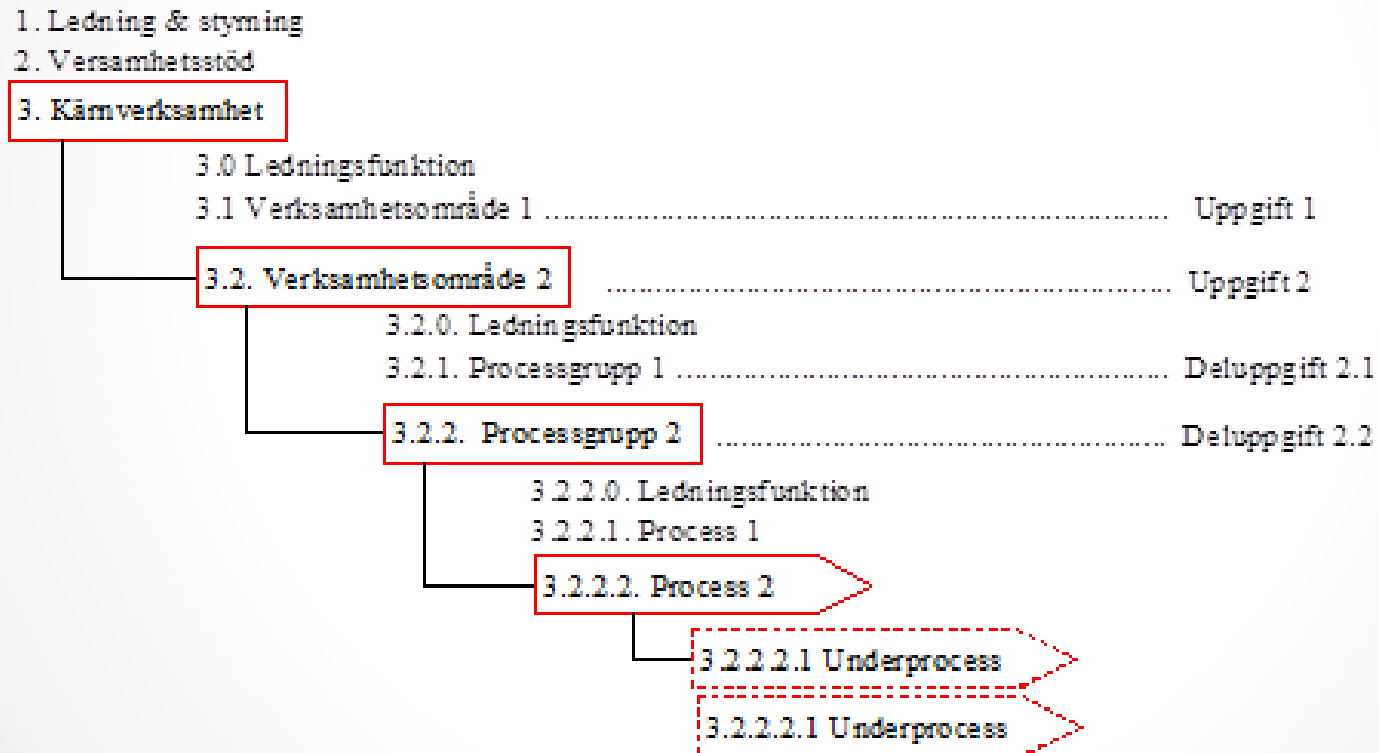
Varje nivå i verksamheten – VO, PG, Process – har en verksamhetsledande funktion som *inom sitt område* fyller samma slags uppgift som den centrala. I Klassa-schemat markeras detta med ”0. Leda – Styra – Organisera”. Den handlar om **varför** och **hur** verksamhet bedrivs.

På processnivån finns de processer där tjänsten produceras och levereras. De berättar om **vad** som görs för den kund som finns i processen.

Arkivarier och andra som arbetar med informationsförvaltning bör skilja styrande och funktionsbeskrivande dokument från redovisande dokument.

1. LEDNING.....

Ledningens generiska natur



1. LEDNING.....

Ordning på styrdokumentet

När man identifierar och klassificerar styrningsfunktionen på olika nivåer kan styrdokument återsökas där de hör hemma.

En instruktion för en viss process i processgrupp 3.2.2 (Vatten och avlopp) bör t ex återfinnas i 3.2.2.0 (styrdokument för VA) eller 3.2.0 (styrdokument för samhällsbyggnadsverksamhet).

Ledning inom visst verksamhetsområde - VO 5. Utbildning

C. Processgrupp	D. Kärnprocess	E. Underprocess/aktiviteter	Generisk process (förslag)
Ledning			
	Leda		
		Planera och följa upp	Ledning
		Bedriva systematiskt kvalitetsarbete	Ledning
		Hantera statlig kvalitetsgranskning	Ledning
		Hantera nationell uppföljning och utvärdering	Ledning
		Samverka med andra aktörer	Ledning
		Hantera överklagan (Överklagandenämnd m m)	Ledning
	Styra		
		Hantera skolans styrdokument	Styrning
		Hantera tillsyn och åtgärder med anledning därav	Styrning
		Hantera ordning för elevregistrering	
	Organisera		
		Hantera avgifter	
		Hantera entreprenader	Upphandling
		Stödja enskild verksamhet	
		Hantera interkommunal ersättning	
		Hantera lokaler och utrustning	

Ledning och drift av Grundskola

C. Processgrupp	D. Kärnprocess	E. Underprocess/aktiviteter	Generisk process (förslag)
Grundskola			
	<i>Leda - Styra - Organisera</i>		
	<i>Leda</i>	<i>Driva lokalt samråd</i>	<i>Ledning</i>
		<i>Hantera lokal styrelse</i>	<i>Ledning</i>
		<i>Hantera lokalt kvalitetsarbete</i>	<i>Ledning</i>
	<i>Styra</i>		
	<i>Organisera</i>		
		<i>Planera och följa upp läsår, Planera kurser, Lokalplanera, Schemalägga</i>	<i>Ledning</i>
		<i>Tillhandahålla läromedel</i>	
		<i>Tillhandahålla skolskjuts i grundskola och grundsärskola</i>	
	Bedriva grundskola	Antaga- Placera - Registrera närvaro - Undervisa -	Elevprocess
		Hålla utvecklingssamtal - Hantera individuella	
		utvecklingsplaner - Ge modersmålsundervisning - Ge	
		särskilt stöd - Ge prov och sätta betyg	
	Bedriva grundsärskola		Elevprocess

2. VERKSAMHETSSTÖD

Verksamhetsstöd krävs i alla tre verksamhetstyper
Verksamhetsstöd kräver ledning på alla nivåer

2. VERKSAMHETSSTÖD....

- 2.1 Informationsförvaltning
- 2.2 Systemförvaltning & arkitektur
- 2.3 HR/Personal
- 2.4 Ekonomi
- 2.5 Inköp
- 2.6 Lokalförsörjning & fastighetsförvaltning
- 2.7 Inventariehantering
- 2.8 Kris och säkerhet
- 2.9 Information & marknadsföring
- 2.10 Förvaltningsstöd



2. VERKSAMHETSSTÖD....

Verksamhetsnära stöd:

2.1 Informationsförvaltning

2.2 Systemförvaltning & arkitektur

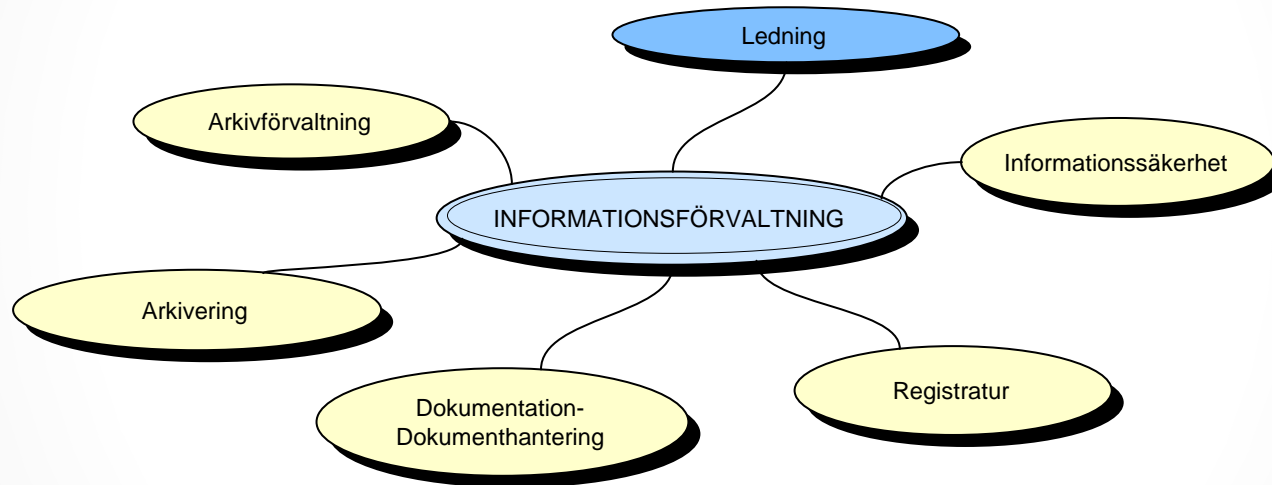
Det intellektuella kapitalet och strukturkapitalet -
hanterar verksamhetens innehåll och struktur

Kan ej lösgöras från verksamheten

Medföljer verksamheten vid flytt till annan organisation

2. VERKSAMHETSSTÖD....

Informationsförvaltning



... 2. VERKSAMHETSSTÖD

Systemförvaltning & arkitektur

2.2.1 Arkitektur

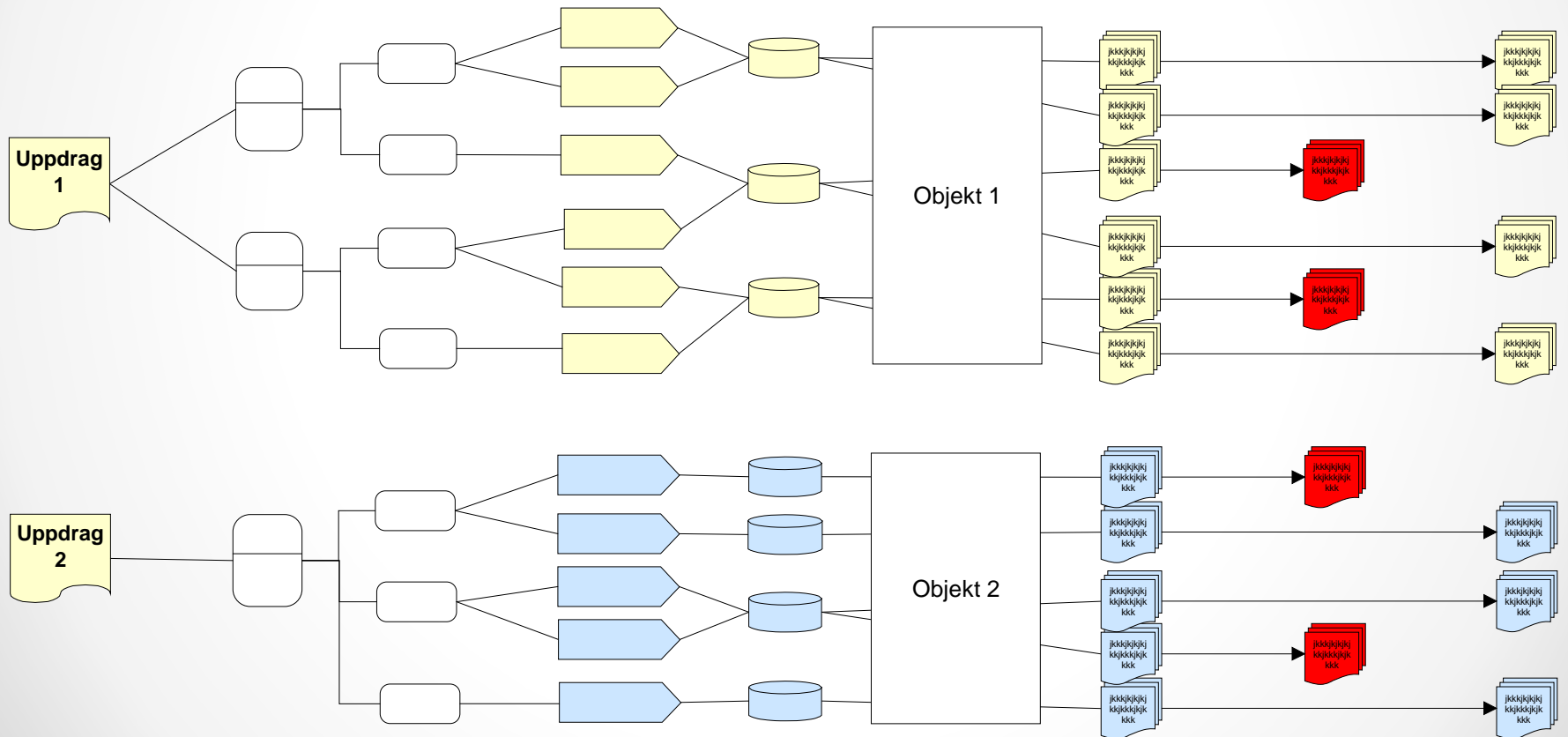
2.2.2 Teknisk systemförvaltning

2.2.3 IT-plattform och drift

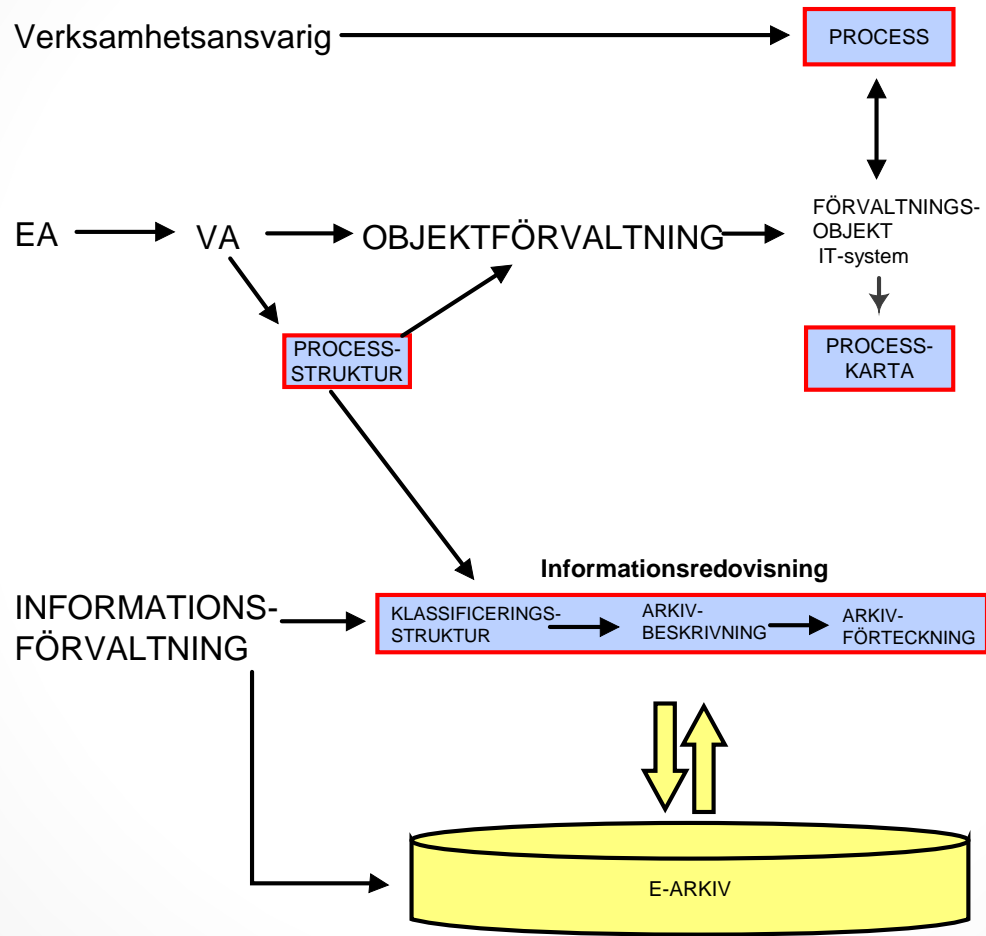


Samverkande strukturer

Uppdrag Verksamhetsområde Verksamhetsgren/Processgrupp Process IT-system Förvaltningsobjekt/pm3 Information Gallringsbar information Information som bevaras



Vem äger vad?



Samarbete!



Den som svarar för organisationens arkiv måste samverka med andra intressenter i en långsiktig utveckling av en informationsförvaltning som kan förse såväl den dagliga (affärs)verksamheten som forskare och allmänhet med dokument som är tillförlitliga, äkta har integritet och är användbara.

.... 2. VERKSAMHETSSTÖD

Administrativt stöd:

Hanterar verksamhetens resurser (humanresurser, ekonomi, lokaler, andra resurser)

Bygger det organisatoriska skalet

Kvarlämnas vid flytt till annan organisation

.... 2. VERKSAMHETSSTÖD

Administrativt stöd

- 2.3 HR/Personal
- 2.4 Ekonomi
- 2.5 Inköp
- 2.6 Lokalförsörjning & fastighetsförvaltning
- 2.7 Inventariehantering
- 2.8 Kris och säkerhet
- 2.9 Information & marknadsföring
- 2.10 Förvaltningsstöd



3. KÄRNVERKSAMHET

Kärnverksamhet är alltid unik.
Kärnverksamhet kräver ledning och verksamhetsstöd på
alla nivåer.

3. KÄRNVERKSAMHET....

Övergripande

Förslaget till klassificeringsschema tar utgångspunkt i SKL:s och SCB:s verksamhetsindelning för kommuner, landsting och regioner.

Schemat innefattar nio verksamhetsområden varav två avser landsting och regioner.

3. *KÄRNVERKSAMHET....*

1. INFRASTRUKTUR OCH SAMHÄLLSSKYDD

2. SAMHÄLLSBYGGNAD

3. NÄRINGS LIV, ARBETE OCH INTEGRATION

4. KULTUR, FRITID, TURISM

5. UTBILDNING

6. VÅRD OCH OMSORG

7. SÄRSKILDA SAMHÄLLSINSATSER

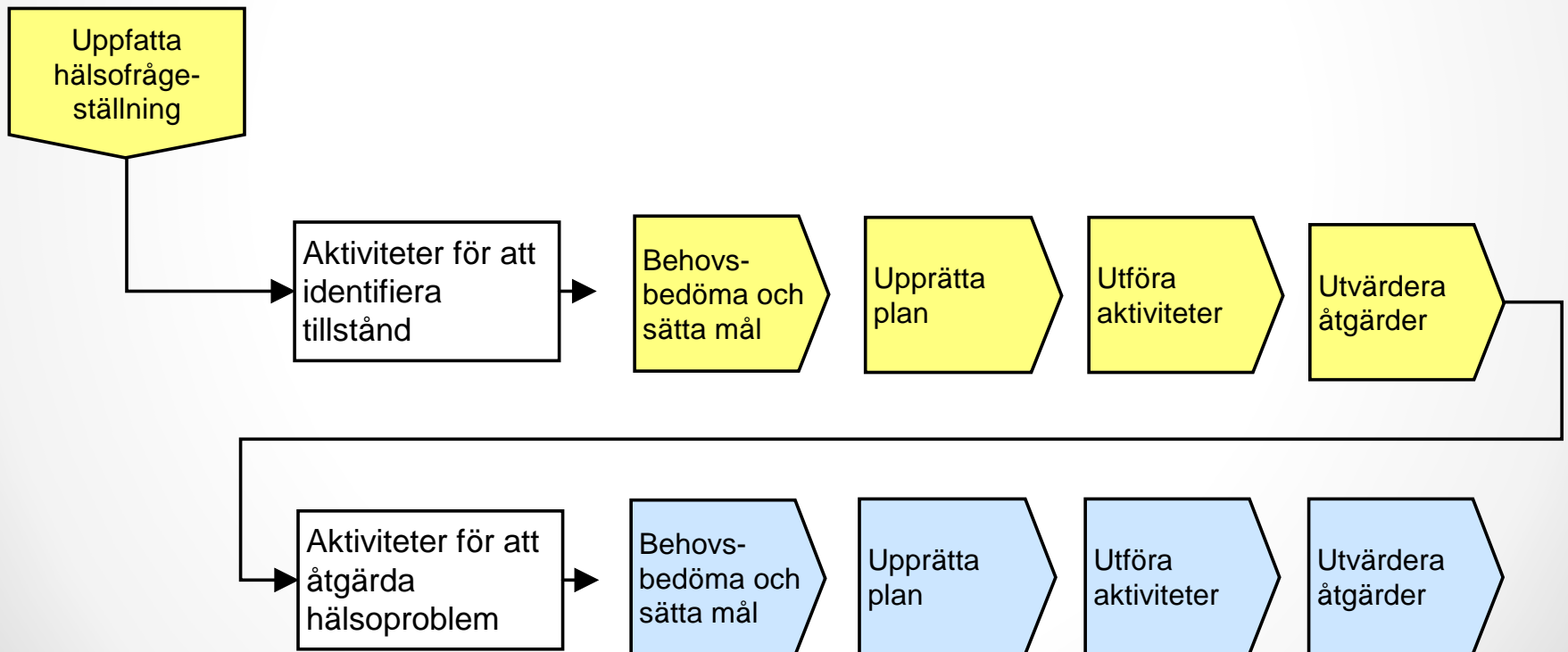
8. REGIONAL HÄLSO- OCH SJUKVÅRD

9. REGIONAL UTVECKLING

3. KÄRNVERKSAMHET....

Hälso- och sjukvård

NI 2010: generisk patientprocess för vård & omsorg
(socialtjänst + hälso- och sjukvård)



3. KÄRNVERKSAMHET....

Hälso- och sjukvård

Center för e-hälsa i samverkan (CeHis) 2011:

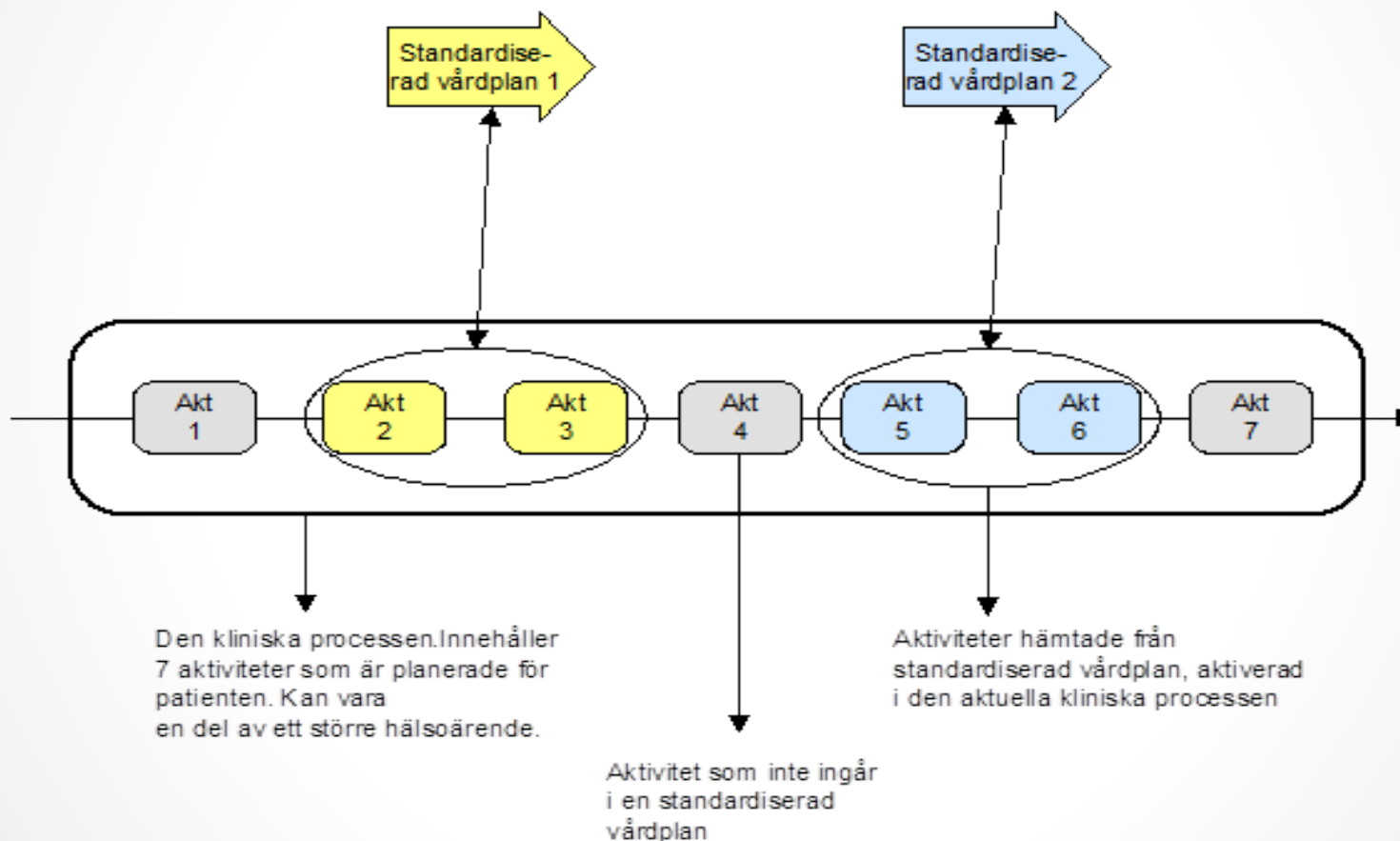
Hälsoärende = alla åtgärder ur den enskildes perspektiv.
Kan innehålla en eller flera kliniska processer.

Klinisk process = process för hela vårdkedjan för patient med viss typ av problem, t ex stroke. Kan innehålla en eller flera standardiserade vårdplaner.

Standardiserade vårdplaner = standardaktiviteter vid vissa symptom eller viss diagnos.

3. KÄRNVERKSAMHET....

Hälso- och sjukvård



Källa:

RIV-specifikation - Nationell informationsstruktur för standardiserade vårdplaner. CeHis 2011-06-10 (renritad)

3. KÄRNVERKSAMHET....

Hälso- och sjukvård

Vårdplaner och kliniska processer

- dokumenteras och klassificeras för att främja kvalitet i den medicinska professionen. Socialstyrelsen förvaltar t ex systemet *Snomed CT* för *medicinsk klassificering*.
- upprättas som modeller för att främja kvalitet i den medicinska verksamheten
- avsätter dokumentation endast inom ramen för en individs hälsoärende, dvs i patientprocessen
- är att betrakta som styrinstrument – ej faktiska processer

3. KÄRNVERKSAMHET....

Hälso- och sjukvård

Den generiska patientprocessen uppträder i form av ett hälsoärende hos en patient i någon av hälso- och sjukvårdens behandlingsmiljöer.



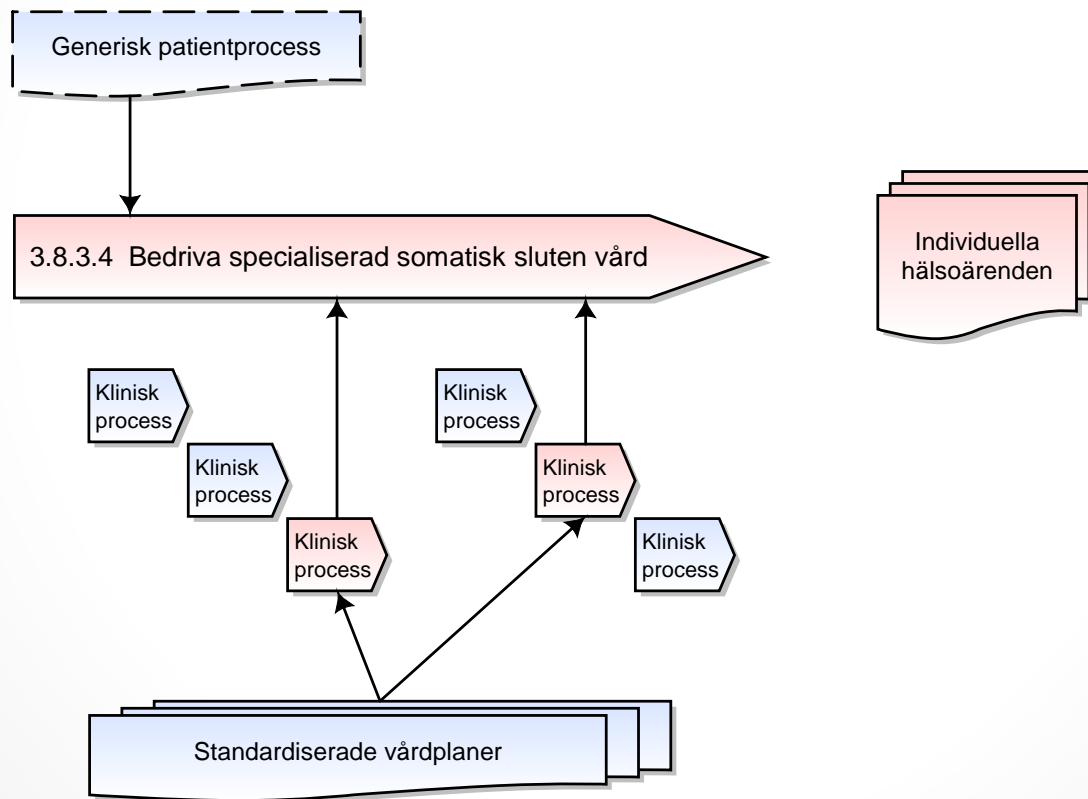
3.8.2 Primärvård

3.8.3 Specialiserad somatisk vård

3.8.4 Specialiserad psykiatrisk vård

3. KÄRNVERKSAMHET....

Hälso- och sjukvård – administrativ kärnprocess och kliniska underprocesser möts i det individuella hälsoärendet.



FRAMÅT:

Synpunkter på modellen

Synpunkter på det konkreta klassificeringsförslaget

Klassa-projektet på Samrådsgruppens hemsida:

<http://www.samradsgruppen.se/index.php/klassificeringsstruktur-projekt-klassa>